


| TABULKA ŠACHET | | | | | | | Šachtové dílce | | | | | Betonika spol. s r.o. | | | | |
|----------------|-----------------|-------------|-------------------|--------------|-----------------|--------------|--|--------|--------------------------------|-------|---|-----------------------|------------|--|--------|--|
| Poř. | Označení šachty | Kóta terénu | Umístění | Kóta vrcholu | Kóta dna vývodu | Výška šachty | Vyrovnávací prstenec pro poklop šachty | Počet | Šachtový kónus zákrytová deska | Počet | Šachtová skruž | Počet | Stupadla | Šachtové dno uložení dna | Počet | |
| | | [m n.m.] | | [m n.m.] | [m n.m.] | [m] | | | | | | | | | | |
| 1 | ŠD1 | 560.21 | vozovka h = 0.0 m | 560.21 | 558.16 | 2.05 | TBW-Q 625/80/120 | 1 | TZK-Q 625/200/120 T | 1 | TBS-Q 1000/1000/120/SP | 1 | ocel. s PE | TZZ-Q 1000/600 pískový podklad těsnění pro DN 1000 Q.1 | 1 2 | |
| 2 | ŠD2 | 563.31 | vozovka h = 0.0 m | 563.30 | 561.61 | 1.69 | TBW-Q 625/120/120 TBW-Q 625/100/120 | 1 1 | TZK-Q 625/200/120 T | 1 | TBS-Q 1000/500/120/SP | 1 | ocel. s PE | TZZ-Q 1000/600 pískový podklad těsnění pro DN 1000 Q.1 | 1 2 | |
| 3 | ŠD3 | 567.34 | vozovka h = 0.0 m | 567.33 | 565.05 | 2.28 | TBW-Q 625/60/120 | 1 | TZK-Q 625/200/120 T | 1 | TBS-Q 1000/250/120/SP TBS-Q 1000/1000/120/SP | 1 1 | ocel. s PE | TZZ-Q 1000/600 pískový podklad těsnění pro DN 1000 Q.1 | 1 3 | |
| 4 | ŠD9 | 566.42 | vozovka h = 0.0 m | 566.41 | 563.42 | 2.99 | TBW-Q 625/120/120 | 1 | TBR-Q 625/600/120/SPK | 1 | TBS-Q 1000/500/120/SP TBS-Q 1000/1000/120/SP | 1 1 | ocel. s PE | TZZ-Q 1000/600 pískový podklad těsnění pro DN 1000 Q.1 | 1 3 | |
| 5 | ŠD10 | 566.80 | vozovka h = 0.0 m | 566.80 | 563.81 | 2.99 | TBW-Q 625/120/120 | 1 | TBR-Q 625/600/120/SPK | 1 | TBS-Q 1000/500/120/SP TBS-Q 1000/1000/120/SP | 1 1 | ocel. s PE | TZZ-Q 1000/600 pískový podklad těsnění pro DN 1000 Q.1 | 1 3 | |
| 6 | ŠD11 | 567.02 | vozovka h = 0.0 m | 567.01 | 564.82 | 2.19 | TBW-Q 625/120/120 TBW-Q 625/100/120 | 1 1 | TZK-Q 625/200/120 T | 1 | TBS-Q 1000/1000/120/SP | 1 | ocel. s PE | TZZ-Q 1000/600 pískový podklad těsnění pro DN 1000 Q.1 | 1 2 | |
| 7 | ŠD12 | 567.65 | vozovka h = 0.0 m | 567.64 | 565.38 | 2.26 | TBW-Q 625/40/120 | 1 | TZK-Q 625/200/120 T | 1 | TBS-Q 1000/250/120/SP TBS-Q 1000/1000/120/SP | 1 1 | ocel. s PE | TZZ-Q 1000/600 pískový podklad těsnění pro DN 1000 Q.1 | 1 3 | |
| 8 | ŠS1 | 560.26 | vozovka h = 0.0 m | 560.25 | 558.16 | 2.09 | TBW-Q 625/120/120 | 1 | TZK-Q 625/200/120 T | 1 | TBS-Q 1000/1000/120/SP | 1 | ocel. s PE | TZZ-Q 1000/600 pískový podklad těsnění pro DN 1000 Q.1 | 1 2 | |

BTK

| TABULKA ŠACHET | | | Šachtové dílce | | | | | | Betonika spol. s r.o. | | | | | | |
|----------------|-----------------|-------------|-------------------|--------------|-----------------|--------------|--|-----------------------|--|--------|---|-------------------|------------|--|----------|
| Poř. | Označení šachty | Kóta terénu | Umístění | Kóta vrcholu | Kóta dna vývodu | Výška šachty | Vyrovnávací prstenec pro poklop šachty | Počet | Šachtový kónus zákrytová deska | Počet | Šachtová skruž | Počet | Stupadla | Šachtové dno uložení dna | Počet |
| | | [m n.m.] | | [m n.m.] | [m n.m.] | [m] | | | | | | | | | |
| 9 | ŠS2 | 563.42 | vozovka h = 0.0 m | 563.41 | 561.11 | 2.30 | TBW-Q 625/80/120 | 1 | TZK-Q 625/200/120 T | 1 | TBS-Q 1000/250/120/SP TBS-Q 1000/1000/120/SP | 1 1 | ocel. s PE | TZZ-Q 1000/600 pískový podklad těsnění pro DN 1000 Q.1 | 1 3 |
| 10 | ŠS3 | 567.37 | vozovka h = 0.0 m | 567.36 | 564.60 | 2.76 | TBW-Q 625/80/120 TBW-Q 625/60/120 | 1 1 | TBR-Q 625/600/120/SPK | 1 | TBS-Q 1000/250/120/SP TBS-Q 1000/1000/120/SP | 1 1 | ocel. s PE | TZZ-Q 1000/600 pískový podklad těsnění pro DN 1000 Q.1 | 1 3 |
| 11 | ŠS7 | 566.40 | vozovka h = 0.0 m | 566.40 | 563.12 | 3.28 | TBW-Q 625/100/120 TBW-Q 625/60/120 | 1 1 | TBR-Q 625/600/120/SPK | 1 | TBS-Q 1000/750/120/SP TBS-Q 1000/1000/120/SP | 1 1 | ocel. s PE | TZZ-Q 1000/600 pískový podklad těsnění pro DN 1000 Q.1 | 1 3 |
| 12 | ŠS8 | 566.81 | vozovka h = 0.0 m | 566.80 | 563.54 | 3.26 | TBW-Q 625/80/120 TBW-Q 625/60/120 | 1 1 | TBR-Q 625/600/120/SPK | 1 | TBS-Q 1000/750/120/SP TBS-Q 1000/1000/120/SP | 1 1 | ocel. s PE | TZZ-Q 1000/600 pískový podklad těsnění pro DN 1000 Q.1 | 1 3 |
| 13 | ŠS9 | 567.00 | vozovka h = 0.0 m | 567.00 | 563.76 | 3.24 | TBW-Q 625/120/120 | 1 | TBR-Q 625/600/120/SPK | 1 | TBS-Q 1000/750/120/SP TBS-Q 1000/1000/120/SP | 1 1 | ocel. s PE | TZZ-Q 1000/600 pískový podklad těsnění pro DN 1000 Q.1 | 1 3 |
| 14 | ŠS10 | 567.64 | vozovka h = 0.0 m | 567.63 | 564.91 | 2.72 | TBW-Q 625/100/120 | 1 | TBR-Q 625/600/120/SPK | 1 | TBS-Q 1000/250/120/SP TBS-Q 1000/1000/120/SP | 1 1 | ocel. s PE | TZZ-Q 1000/600 pískový podklad těsnění pro DN 1000 Q.1 | 1 3 |
| | Celkem | | | | | | TBW-Q 625/120/120 TBW-Q 625/100/120 TBW-Q 625/80/120 TBW-Q 625/60/120 TBW-Q 625/40/120 | 6 4 4 4 1 | TBR-Q 625/600/120/SPK TZK-Q 625/200/120 T | 7 7 | TBS-Q 1000/250/120/SP TBS-Q 1000/500/120/SP TBS-Q 1000/750/120/SP TBS-Q 1000/1000/120/SP | 5 3 3 13 | | TZZ-Q 1000/600 těsnění pro DN 1000 Q.1 | 14 38 |

BTK

| | | | |
|---|--------------------------|----------------------|-----------------|
|  | Pref. kanalizační šachty | Název stavby-objektu | STRANA 2 |
| | | Projektant | |

TABULKA ŠACHTOVÝCH DEN

Betonika spol. s r.o.

| Poř. | Označení šachty | Schémat. značka | Označení dna | Vývod | | Hlavní přívod | | 1.vedlejší přívod | | 2.vedlejší přívod | | Provedení žlabu | Provedení nástupnice | Stupadla Orientace |
|------|-----------------|-----------------|----------------|----------|--------------|---------------|---------------|-------------------|---------------|-------------------|---------------|-----------------|----------------------|--------------------|
| 1 | ŠD1 | | TZZ-Q 1000/600 | DN (mm) | 335/300 SN 8 | DN (mm) | 335/300 SN 8 | DN (mm) | | DN (mm) | | beton | beton | ocel. s PE |
| | | | | Materiál | PP UR 2 něm. | Úhel β | 165 | Úhel β | | Úhel β | | | | ° |
| | | | | | | dh[mm] | 10 | dh[mm] | | dh[mm] | | | | |
| | | | | | | Materiál | PP UR 2 něm. | Materiál | | Materiál | | | | |
| 2 | ŠD2 | | TZZ-Q 1000/600 | DN (mm) | 335/300 SN 8 | DN (mm) | 335/300 SN 8 | DN (mm) | 150 | DN (mm) | 150 | beton | beton | ocel. s PE |
| | | | | Materiál | PP UR 2 něm. | Úhel β | 180 | Úhel β | 90 | Úhel β | 270 | | | ° |
| | | | | | | dh[mm] | 10 | dh[mm] | 150 | dh[mm] | 150 | | | |
| | | | | | | Materiál | PP UR 2 něm. | Materiál | jiný materiál | Materiál | jiný materiál | | | |
| 3 | ŠD3 | | TZZ-Q 1000/600 | DN (mm) | 335/300 SN 8 | DN (mm) | 335/300 SN 8 | DN (mm) | 335/300 SN 8 | DN (mm) | 150 | beton | beton | ocel. s PE |
| | | | | Materiál | PP UR 2 něm. | Úhel β | 180 | Úhel β | 90 | Úhel β | 270 | | | ° |
| | | | | | | dh[mm] | 10 | dh[mm] | 10 | dh[mm] | 150 | | | |
| | | | | | | Materiál | PP UR 2 něm. | Materiál | PP UR 2 něm. | Materiál | jiný materiál | | | |
| 4 | ŠD9 | | TZZ-Q 1000/600 | DN (mm) | 335/300 SN 8 | DN (mm) | 335/300 SN 8 | DN (mm) | | DN (mm) | | beton | beton | ocel. s PE |
| | | | | Materiál | PP UR 2 něm. | Úhel β | 190 | Úhel β | | Úhel β | | | | ° |
| | | | | | | dh[mm] | 10 | dh[mm] | | dh[mm] | | | | |
| | | | | | | Materiál | PP UR 2 něm. | Materiál | | Materiál | | | | |
| 5 | ŠD10 | | TZZ-Q 1000/600 | DN (mm) | 335/300 SN 8 | DN (mm) | 335/300 SN 8 | DN (mm) | | DN (mm) | | beton | beton | ocel. s PE |
| | | | | Materiál | PP UR 2 něm. | Úhel β | 195 | Úhel β | | Úhel β | | | | ° |
| | | | | | | dh[mm] | 10 | dh[mm] | | dh[mm] | | | | |
| | | | | | | Materiál | PP UR 2 něm. | Materiál | | Materiál | | | | |
| 6 | ŠD11 | | TZZ-Q 1000/600 | DN (mm) | 335/300 SN 8 | DN (mm) | 150 | DN (mm) | 150 | DN (mm) | | beton | beton | ocel. s PE |
| | | | | Materiál | PP UR 2 něm. | Úhel β | 225 | Úhel β | 90 | Úhel β | | | | ° |
| | | | | | | dh[mm] | 150 | dh[mm] | 150 | dh[mm] | | | | |
| | | | | | | Materiál | jiný materiál | Materiál | jiný materiál | Materiál | | | | |
| 7 | ŠD12 | | TZZ-Q 1000/600 | DN (mm) | 335/300 SN 8 | DN (mm) | 335/300 SN 8 | DN (mm) | | DN (mm) | | beton | beton | ocel. s PE |
| | | | | Materiál | PP UR 2 něm. | Úhel β | 180 | Úhel β | | Úhel β | | | | ° |
| | | | | | | dh[mm] | 10 | dh[mm] | | dh[mm] | | | | |
| | | | | | | Materiál | PP UR 2 něm. | Materiál | | Materiál | | | | |
| 8 | ŠS1 | | TZZ-Q 1000/600 | DN (mm) | 335/300 SN 8 | DN (mm) | 335/300 SN 8 | DN (mm) | | DN (mm) | | beton | beton | ocel. s PE |
| | | | | Materiál | PP UR 2 něm. | Úhel β | 160 | Úhel β | | Úhel β | | | | ° |
| | | | | | | dh[mm] | 10 | dh[mm] | | dh[mm] | | | | |
| | | | | | | Materiál | PP UR 2 něm. | Materiál | | Materiál | | | | |

BTK

TABULKA ŠACHTOVÝCH DEN

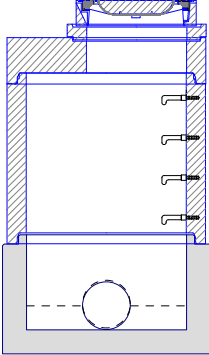
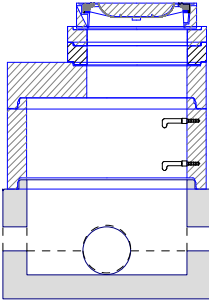
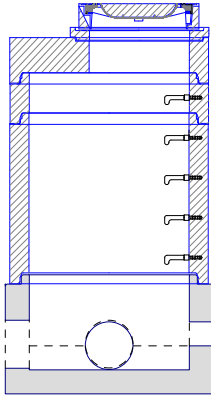
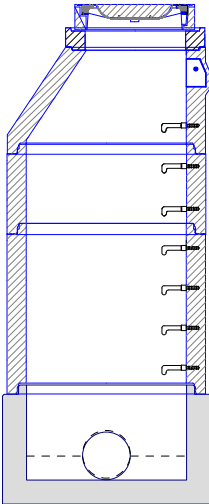
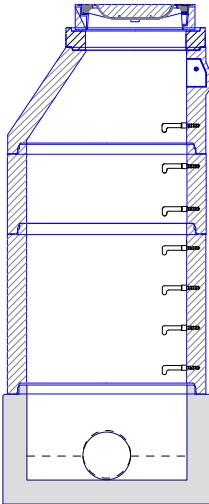
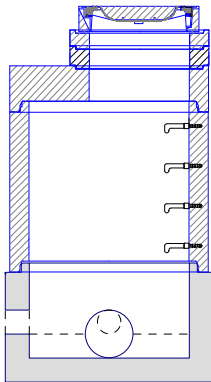
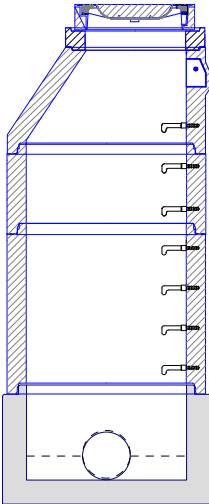
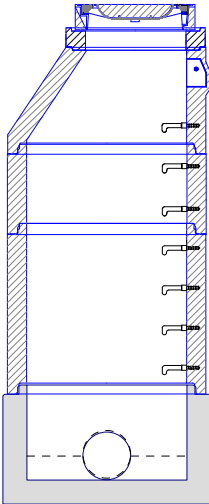
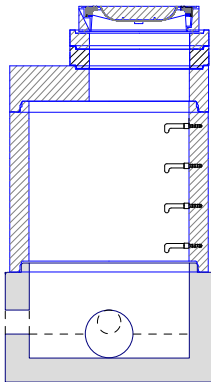
Betonika spol. s r.o.

| Poř. | Označení šachty | Schémat. značka | Označení dna | Vývod | | Hlavní přívod | | 1.vedlejší přívod | | 2.vedlejší přívod | | Provedení žlabu | Provedení nástupnice | Stupadla Orientace |
|------|-----------------|-----------------|----------------|----------|--------------|---------------|---------------|-------------------|---------------|-------------------|---------------|-----------------|----------------------|--------------------|
| 9 | ŠS2 | | TZZ-Q 1000/600 | DN (mm) | 335/300 SN 8 | DN (mm) | 335/300 SN 8 | DN (mm) | 150 | DN (mm) | 150 | beton | beton | ocel. s PE |
| | | | | Materiál | PP UR 2 něm. | Úhel β | 180 | Úhel β | 90 | Úhel β | 225 | | | ° |
| | | | | | | dh[mm] | 10 | dh[mm] | 150 | dh[mm] | 150 | | | |
| | | | | | | Materiál | PP UR 2 něm. | Materiál | jiný materiál | Materiál | jiný materiál | | | |
| 10 | ŠS3 | | TZZ-Q 1000/600 | DN (mm) | 335/300 SN 8 | DN (mm) | 335/300 SN 8 | DN (mm) | 335/300 SN 8 | DN (mm) | | beton | beton | ocel. s PE |
| | | | | Materiál | PP UR 2 něm. | Úhel β | 180 | Úhel β | 90 | Úhel β | | | | ° |
| | | | | | | dh[mm] | 10 | dh[mm] | 10 | dh[mm] | | | | |
| | | | | | | Materiál | PP UR 2 něm. | Materiál | PP UR 2 něm. | Materiál | | | | |
| 11 | ŠS7 | | TZZ-Q 1000/600 | DN (mm) | 335/300 SN 8 | DN (mm) | 335/300 SN 8 | DN (mm) | | DN (mm) | | beton | beton | ocel. s PE |
| | | | | Materiál | PP UR 2 něm. | Úhel β | 190 | Úhel β | | Úhel β | | | | ° |
| | | | | | | dh[mm] | 10 | dh[mm] | | dh[mm] | | | | |
| | | | | | | Materiál | PP UR 2 něm. | Materiál | | Materiál | | | | |
| 12 | ŠS8 | | TZZ-Q 1000/600 | DN (mm) | 335/300 SN 8 | DN (mm) | 335/300 SN 8 | DN (mm) | | DN (mm) | | beton | beton | ocel. s PE |
| | | | | Materiál | PP UR 2 něm. | Úhel β | 195 | Úhel β | | Úhel β | | | | ° |
| | | | | | | dh[mm] | 10 | dh[mm] | | dh[mm] | | | | |
| | | | | | | Materiál | PP UR 2 něm. | Materiál | | Materiál | | | | |
| 13 | ŠS9 | | TZZ-Q 1000/600 | DN (mm) | 335/300 SN 8 | DN (mm) | 150 | DN (mm) | | DN (mm) | | beton | beton | ocel. s PE |
| | | | | Materiál | PP UR 2 něm. | Úhel β | 225 | Úhel β | | Úhel β | | | | ° |
| | | | | | | dh[mm] | 10 | dh[mm] | | dh[mm] | | | | |
| | | | | | | Materiál | jiný materiál | Materiál | | Materiál | | | | |
| 14 | ŠS10 | | TZZ-Q 1000/600 | DN (mm) | 335/300 SN 8 | DN (mm) | 335/300 SN 8 | DN (mm) | | DN (mm) | | beton | beton | ocel. s PE |
| | | | | Materiál | PP UR 2 něm. | Úhel β | 180 | Úhel β | | Úhel β | | | | ° |
| | | | | | | dh[mm] | 10 | dh[mm] | | dh[mm] | | | | |
| | | | | | | Materiál | PP UR 2 něm. | Materiál | | Materiál | | | | |

BTK

TABULKA SESTAV ŠACHET

Betonika spol. s r.o.

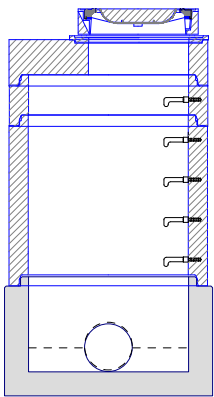
| Šachta č.1 ŠD1 | | | Šachta č.2 ŠD2 | | | Šachta č.3 ŠD3 | | |
|--|-------------------------|----------|---|-------------------------|----------|--|-------------------------|----------|
|  | TZZ-Q 1000/600 | 1 |  | TZZ-Q 1000/600 | 1 |  | TZZ-Q 1000/600 | 1 |
| | TBS-Q 1000/1000/120/SP | 1 | | TBS-Q 1000/500/120/SP | 1 | | TBS-Q 1000/1000/120/SP | 1 |
| | TZK-Q 625/200/120 T | 1 | | TZK-Q 625/200/120 T | 1 | | TBS-Q 1000/250/120/SP | 1 |
| | TBW-Q 625/80/120 | 1 | | TBW-Q 625/120/120 | 1 | | TZK-Q 625/200/120 T | 1 |
| | D 400 GU-B-K D400 | 1 | | TBW-Q 625/100/120 | 1 | | TBW-Q 625/60/120 | 1 |
| | těsnění pro DN 1000 Q.1 | 2 | | D 400 GU-B-K D400 | 1 | | D 400 GU-B-K D400 | 1 |
| | kóta dna | 558.16 m | | těsnění pro DN 1000 Q.1 | 2 | | těsnění pro DN 1000 Q.1 | 3 |
| | kóta terénu | 560.21 m | | kóta dna | 561.61 m | | kóta dna | 565.05 m |
| | rozdíl kót | 2.05 m | | kóta terénu | 563.31 m | | kóta terénu | 567.34 m |
| | převýšení nad terénem | 0.00 m | | rozdíl kót | 1.70 m | | rozdíl kót | 2.29 m |
| | | | | | | | | |
|  | TZZ-Q 1000/600 | 1 |  | TZZ-Q 1000/600 | 1 |  | TZZ-Q 1000/600 | 1 |
| | TBS-Q 1000/1000/120/SP | 1 | | TBS-Q 1000/1000/120/SP | 1 | | TBS-Q 1000/1000/120/SP | 1 |
| | TBS-Q 1000/500/120/SP | 1 | | TBS-Q 1000/500/120/SP | 1 | | TZK-Q 625/200/120 T | 1 |
| | TBR-Q 625/600/120/SPK | 1 | | TBR-Q 625/600/120/SPK | 1 | | TBW-Q 625/120/120 | 1 |
| | TBW-Q 625/120/120 | 1 | | TBW-Q 625/120/120 | 1 | | TBW-Q 625/100/120 | 1 |
| | D 400 GU-B-K D400 | 1 | | D 400 GU-B-K D400 | 1 | | D 400 GU-B-K D400 | 1 |
| | těsnění pro DN 1000 Q.1 | 3 | | těsnění pro DN 1000 Q.1 | 3 | | těsnění pro DN 1000 Q.1 | 2 |
| | kóta dna | 563.42 m | | kóta dna | 563.81 m | | kóta dna | 564.82 m |
| | kóta terénu | 566.42 m | | kóta terénu | 566.80 m | | kóta terénu | 567.02 m |
| | rozdíl kót | 3.00 m | | rozdíl kót | 2.99 m | | rozdíl kót | 2.20 m |
| | | | | | | | | |
|  | převýšení nad terénem | 0.00 m |  | převýšení nad terénem | 0.00 m |  | převýšení nad terénem | 0.00 m |
| | výška šachty | 2.99 m | | výška šachty | 2.99 m | | výška šachty | 2.19 m |
| | stavební výška | 3.20 m | | stavební výška | 3.20 m | | stavební výška | 2.40 m |
| | | | | | | | | |
| | | | | | | | | |
| | | | | | | | | |
| | | | | | | | | |
| | | | | | | | | |
| | | | | | | | | |
| | | | | | | | | |

BTK

TABULKA SESTAV ŠACHET

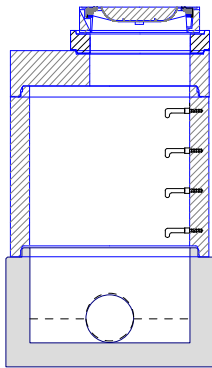
Betonika spol. s r.o.

Šachta č.7 ŠD12



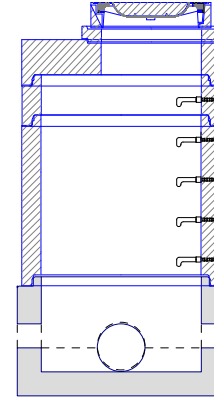
| | |
|-------------------------|----------|
| TZZ-Q 1000/600 | 1 |
| TBS-Q 1000/1000/120/SP | 1 |
| TBS-Q 1000/250/120/SP | |
| TZK-Q 625/200/120 T | 1 |
| TBW-Q 625/40/120 | 1 |
| D 400 GU-B-K D400 | 1 |
| těsnění pro DN 1000 Q.1 | 3 |
| kóta dna | 565.38 m |
| kóta terénu | 567.65 m |
| rozdíl kót | 2.27 m |
| převýšení nad terénem | 0.00 m |
| výška šachty | 2.26 m |
| stavební výška | 2.47 m |

Šachta č.8 ŠS1



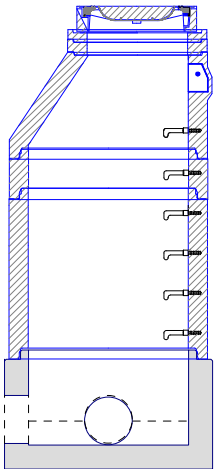
| | |
|-------------------------|----------|
| TZZ-Q 1000/600 | 1 |
| TBS-Q 1000/1000/120/SP | 1 |
| TZK-Q 625/200/120 T | 1 |
| TBW-Q 625/120/120 | 1 |
| D 400 GU-B-K D400 | 1 |
| těsnění pro DN 1000 Q.1 | 2 |
| kóta dna | 558.16 m |
| kóta terénu | 560.26 m |
| rozdíl kót | 2.10 m |
| převýšení nad terénem | 0.00 m |
| výška šachty | 2.09 m |
| stavební výška | 2.30 m |

Šachta č.9 ŠS2



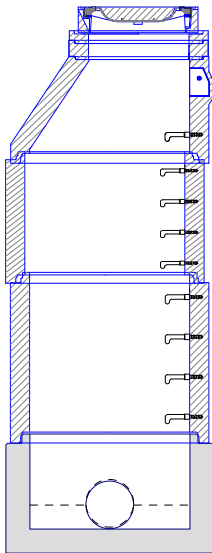
| | |
|-------------------------|----------|
| TZZ-Q 1000/600 | 1 |
| TBS-Q 1000/1000/120/SP | 1 |
| TBS-Q 1000/250/120/SP | 1 |
| TZK-Q 625/200/120 T | 1 |
| TBW-Q 625/80/120 | 1 |
| D 400 GU-B-K D400 | 1 |
| těsnění pro DN 1000 Q.1 | 3 |
| kóta dna | 561.11 m |
| kóta terénu | 563.42 m |
| rozdíl kót | 2.31 m |
| převýšení nad terénem | 0.00 m |
| výška šachty | 2.30 m |
| stavební výška | 2.51 m |

Šachta č.10 ŠS3



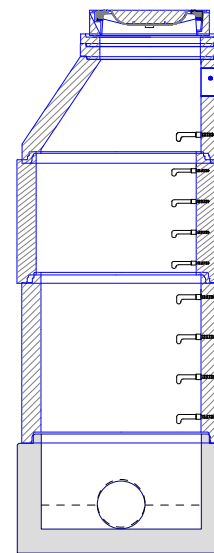
| | |
|-------------------------|----------|
| TZZ-Q 1000/600 | 1 |
| TBS-Q 1000/1000/120/SP | 1 |
| TBS-Q 1000/250/120/SP | 1 |
| TBR-Q 625/600/120/SPK | 1 |
| TBW-Q 625/80/120 | 1 |
| TBW-Q 625/60/120 | 1 |
| D 400 GU-B-K D400 | 1 |
| těsnění pro DN 1000 Q.1 | 3 |
| kóta dna | 564.60 m |
| kóta terénu | 567.37 m |
| rozdíl kót | 2.77 m |
| převýšení nad terénem | 0.00 m |
| výška šachty | 2.76 m |
| stavební výška | 2.97 m |

Šachta č.11 ŠS7



| | |
|-------------------------|----------|
| TZZ-Q 1000/600 | 1 |
| TBS-Q 1000/1000/120/SP | 1 |
| TBS-Q 1000/750/120/SP | 1 |
| TBR-Q 625/600/120/SPK | 1 |
| TBW-Q 625/100/120 | 1 |
| TBW-Q 625/60/120 | 1 |
| D 400 GU-B-K D400 | 1 |
| těsnění pro DN 1000 Q.1 | 3 |
| kóta dna | 563.12 m |
| kóta terénu | 566.40 m |
| rozdíl kót | 3.28 m |
| převýšení nad terénem | 0.00 m |
| výška šachty | 3.28 m |
| stavební výška | 3.49 m |

Šachta č.12 ŠS8



| | |
|-------------------------|----------|
| TZZ-Q 1000/600 | 1 |
| TBS-Q 1000/1000/120/SP | 1 |
| TBS-Q 1000/750/120/SP | 1 |
| TBR-Q 625/600/120/SPK | 1 |
| TBW-Q 625/80/120 | 1 |
| TBW-Q 625/60/120 | 1 |
| D 400 GU-B-K D400 | 1 |
| těsnění pro DN 1000 Q.1 | 3 |
| kóta dna | 563.54 m |
| kóta terénu | 566.81 m |
| rozdíl kót | 3.27 m |
| převýšení nad terénem | 0.00 m |
| výška šachty | 3.26 m |
| stavební výška | 3.47 m |

BTK

Pref. kanalizační šachty

Název stavby-objektu



Projektant

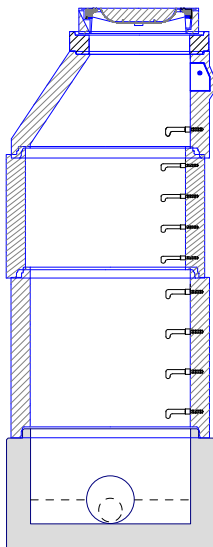
STRANA

6

TABULKA SESTAV ŠACHET

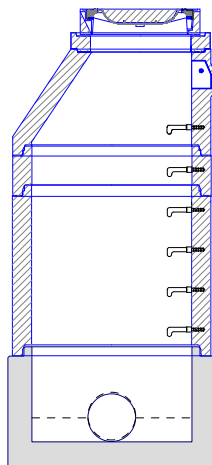
Betonika spol. s r.o.

Šachta č.13 ŠS9



| | |
|-------------------------|----------|
| TZZ-Q 1000/600 | 1 |
| TBS-Q 1000/1000/120/SP | 1 |
| TBS-Q 1000/750/120/SP | 1 |
| TBR-Q 625/600/120/SPK | 1 |
| TBW-Q 625/120/120 | 1 |
| D 400 GU-B-K D400 | 1 |
| těsnění pro DN 1000 Q.1 | 3 |
| kóta dna | 563.76 m |
| kóta terénu | 567.00 m |
| rozdíl kót | 3.24 m |
| převýšení nad terénem | 0.00 m |
| výška šachty | 3.24 m |
| stavební výška | 3.45 m |

Šachta č.14 ŠS10



| | |
|-------------------------|----------|
| TZZ-Q 1000/600 | 1 |
| TBS-Q 1000/1000/120/SP | 1 |
| TBS-Q 1000/250/120/SP | 1 |
| TBR-Q 625/600/120/SPK | 1 |
| TBW-Q 625/100/120 | 1 |
| D 400 GU-B-K D400 | 1 |
| těsnění pro DN 1000 Q.1 | 3 |
| kóta dna | 564.91 m |
| kóta terénu | 567.64 m |
| rozdíl kót | 2.73 m |
| převýšení nad terénem | 0.00 m |
| výška šachty | 2.72 m |
| stavební výška | 2.93 m |

TABULKA ŠACHTOVÝCH POKLOPŮ

Betonika spol. s r.o.

| Poř. | Označení šachty | Třída zatížení | Označení poklopu | Popis poklopu | Úprava kolem poklopu | Výška poklopu [mm] | Počet |
|------|--------------------|-------------------|-------------------|---|----------------------|-----------------------|-------|
| 1 | ŠD1 | D | D 400 GU-B-K D400 | bez odvětrání, rám BEGU-R-1, poklop GU-B-K D400 | ohumusování a osetí | 160 | 1 |
| 2 | ŠD2 | D | D 400 GU-B-K D400 | bez odvětrání, rám BEGU-R-1, poklop GU-B-K D400 | ohumusování a osetí | 160 | 1 |
| 3 | ŠD3 | D | D 400 GU-B-K D400 | bez odvětrání, rám BEGU-R-1, poklop GU-B-K D400 | skladba komunikace | 160 | 1 |
| 4 | ŠD9 | D | D 400 GU-B-K D400 | bez odvětrání, rám BEGU-R-1, poklop GU-B-K D400 | skladba komunikace | 160 | 1 |
| 5 | ŠD10 | D | D 400 GU-B-K D400 | bez odvětrání, rám BEGU-R-1, poklop GU-B-K D400 | skladba komunikace | 160 | 1 |
| 6 | ŠD11 | D | D 400 GU-B-K D400 | bez odvětrání, rám BEGU-R-1, poklop GU-B-K D400 | skladba komunikace | 160 | 1 |
| 7 | ŠD12 | D | D 400 GU-B-K D400 | bez odvětrání, rám BEGU-R-1, poklop GU-B-K D400 | skladba komunikace | 160 | 1 |
| 8 | ŠS1 | D | D 400 GU-B-K D400 | bez odvětrání, rám BEGU-R-1, poklop GU-B-K D400 | ohumusování a osetí | 160 | 1 |
| 9 | ŠS2 | D | D 400 GU-B-K D400 | bez odvětrání, rám BEGU-R-1, poklop GU-B-K D400 | ohumusování a osetí | 160 | 1 |
| 10 | ŠS3 | D | D 400 GU-B-K D400 | bez odvětrání, rám BEGU-R-1, poklop GU-B-K D400 | skladba komunikace | 160 | 1 |
| 11 | ŠS7 | D | D 400 GU-B-K D400 | bez odvětrání, rám BEGU-R-1, poklop GU-B-K D400 | skladba komunikace | 160 | 1 |
| 12 | ŠS8 | D | D 400 GU-B-K D400 | bez odvětrání, rám BEGU-R-1, poklop GU-B-K D400 | skladba komunikace | 160 | 1 |
| 13 | ŠS9 | D | D 400 GU-B-K D400 | bez odvětrání, rám BEGU-R-1, poklop GU-B-K D400 | skladba komunikace | 160 | 1 |
| 14 | ŠS10 | D | D 400 GU-B-K D400 | bez odvětrání, rám BEGU-R-1, poklop GU-B-K D400 | skladba komunikace | 160 | 1 |
| | Celkem | | D 400 GU-B-K D400 | | | | 14 |

BTK

| | | |
|--|----------------------|-----------------|
| Pref. kanalizační šachty  (C) 1996-2008 | Název stavby-objektu | STRANA 8 |
| | Projektant | |